

บุปผชาติ โมเดล

กฤษฎา นุตวงษ์

สาขาวิชาการท่องเที่ยว, วิทยาลัยเทคโนโลยีตั้งตรงจิตรบริหารธุรกิจ

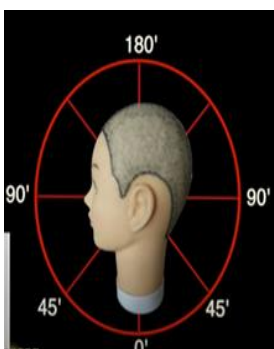
2053_ttc@ttc.ac.th

เหตุผลของการสร้างชิ้นงาน ปัญหาที่พบ จากการเรียนการสอน “การจัดดอกไม้สด” ผู้เรียน มีผลสัมฤทธิ์ไม่เป็นไปตามเกณฑ์ที่พึงประสงค์ เนื่องจากมีปัญหาการจัดองค์ประกอบและความสมมาตรการจัดในรูปแบบต่างๆ อาทิเช่น ทรงกลม ทรงสามเหลี่ยม ทรงพระจันทร์เสี้ยว จึงเป็นเหตุผลให้ผู้สร้างผลงานได้จัดทำสื่อ “บุปผชาติ โมเดล” เพื่อพัฒนาผลสัมฤทธิ์ผู้เรียนเรื่องการจัดดอกไม้

วัตถุประสงค์ของการสร้างชิ้นงาน 1) เพื่อเป็นสื่อการเรียนการสอนการจัดดอกไม้สด 2) เพื่อพัฒนาผลสัมฤทธิ์ผู้เรียนเรื่องการจัดดอกไม้สด

หลักวิชาการที่นำมาใช้ประกอบการสร้างผลงานชิ้นนี้ได้นำหลักการของ พิสิษฐ์ นิรัตน์พงศ์ (https://www.skilllane.com/instructors/pisit_ni) การตัดผมคือคณิตศาสตร์วิทยาศาสตร์และศิลปะศาสตร์ตามหลักองศาความสมมาตร รูปทรงเรขาคณิตสากลการไล่ระดับ 0 องศาถึง 360 องศา มาประยุกต์ใช้กับหลักการจัดดอกไม้ซึ่งใช้หลัก 3 กิ่ง 180 องศา ที่เรียกว่า ฟ้า ดิน มนุษย์ จึงเกิดผลงานสื่อ “บุปผชาติ โมเดล”

ผลงานชิ้นนี้เป็นสื่อการเรียนการสอนวิชาการโรงแรม เรื่องการจัดดอกไม้สด จุดเด่นของผลงานเป็นสื่อโมเดลที่ทำให้ผู้เรียนจัดวางตำแหน่ง รูปทรง องค์ประกอบการจัดดอกไม้สดเป็นไปตามโครงสร้างของการจัด และทำให้ผู้เรียนได้เห็นมุมมอง 360 องศา โดยติดตั้งมอเตอร์ ซึ่งเป็นนวัตกรรมทางการศึกษาที่ผู้สร้างชิ้นงานได้นำหลักวิชาการเชิงบูรณาการและทำให้ผู้เรียนเกิดทักษะ การเรียนรู้แบบลงมือปฏิบัติ Active Learning



ภาพที่1 หลักวิชาการ

ภาพที่2 ขั้นตอนการสร้าง

ภาพที่3 บุปผชาติ โมเดล

ภาพที่4 การใช้สื่อการสอน